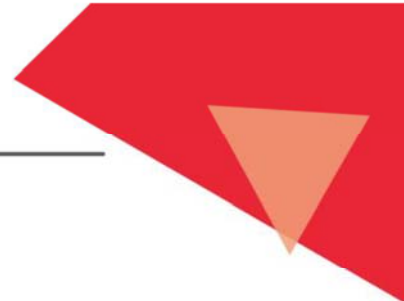




Контроллеры промышленные серии AX-3

**Инструкция по обновлению версии платформы и
встроенного ПО контроллера семейства Delta AX-3**



Оглавление

Тема	3
Создание проекта для контроллера семейства AX-3.....	4
Смена целевой платформы (Target Version).....	7
Обновление встроенного ПО контроллера (firmware).....	9

deltronics.ru

Тема

Как создать проект в среде разработки DIADesignerAX для контроллеров серии AX-3, как сменить целевую платформу в среде разработки (тип ЦПУ с определённой версией встроенного ПО), как обновить встроенное ПО (firmware) в контроллере

Среда программирования DIADesignerAX версии не ниже 1.5.0

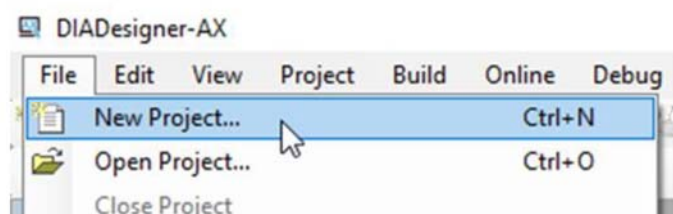
deltronics.ru

Создание проекта для контроллера семейства AX-3

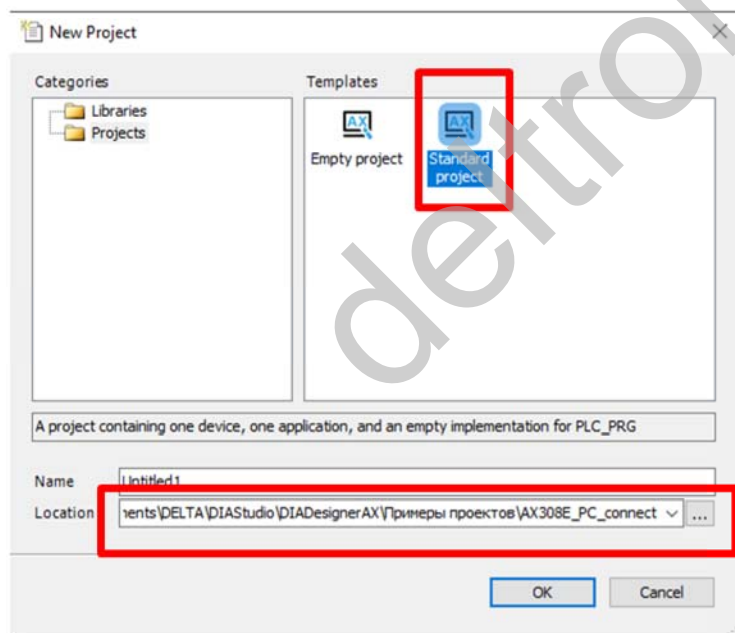
Найдите на рабочем столе ПК иконку DIADesignerAX и двойным щелчком левой кнопки мыши запустите среду программирования **DIADesignerAX**:



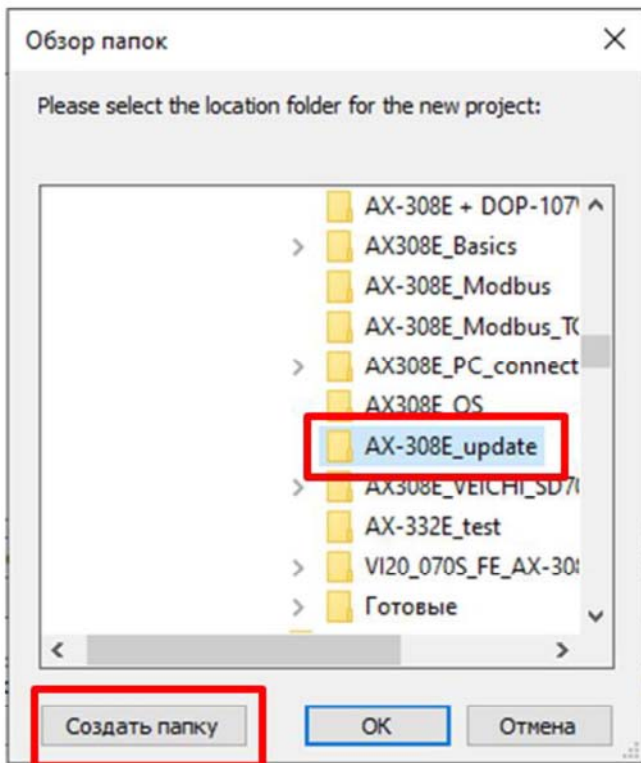
В открывшемся окне приложения создайте новый **Стандартный проект**:



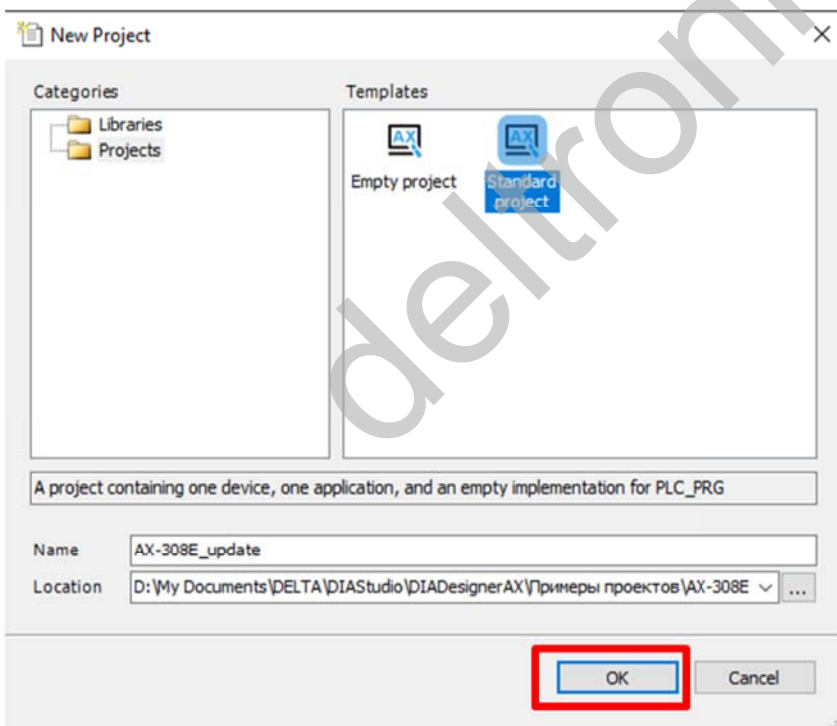
Выберите папку для хранения файлов проекта:



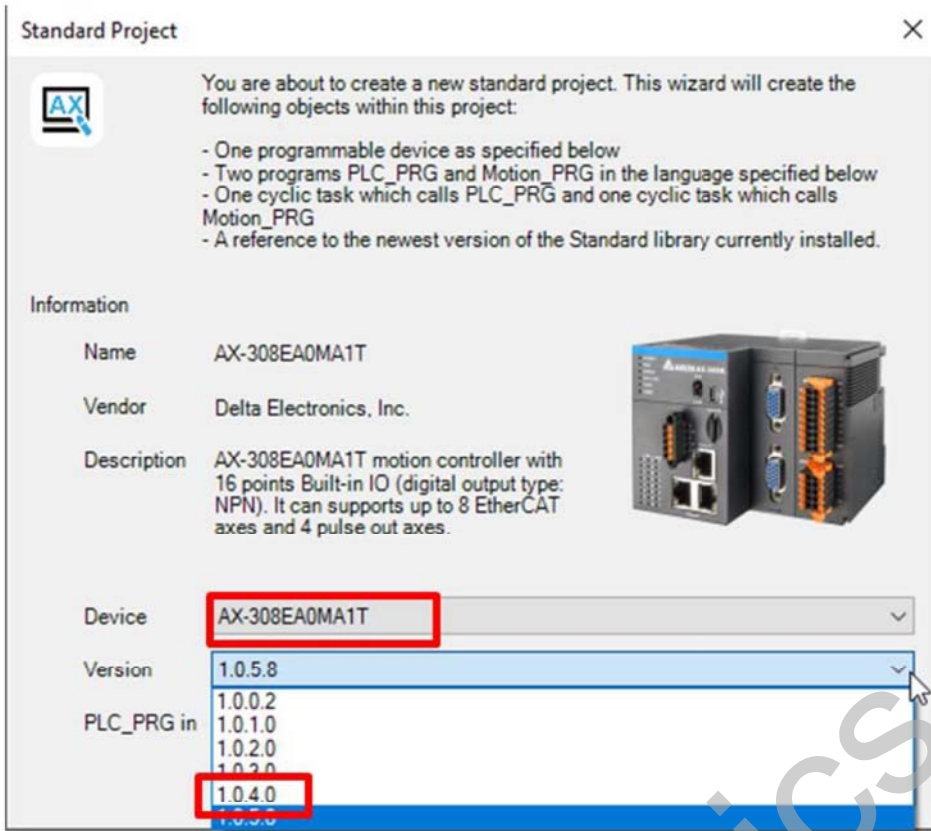
При необходимости создайте папку для файлов проекта:



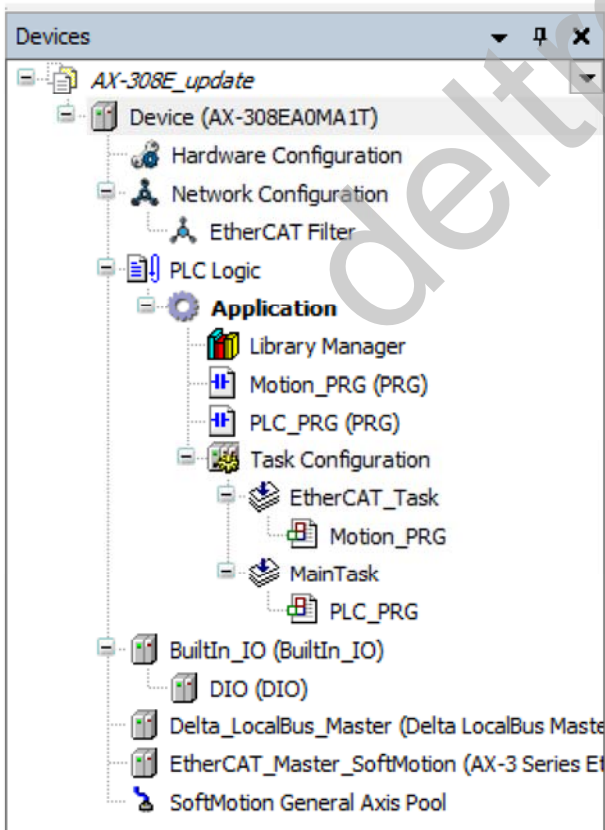
Нажмите ОК.



В появившемся окне выберите например ЦПУ типа AX-308EA0MA1T (Device) и последнюю версию (Version):



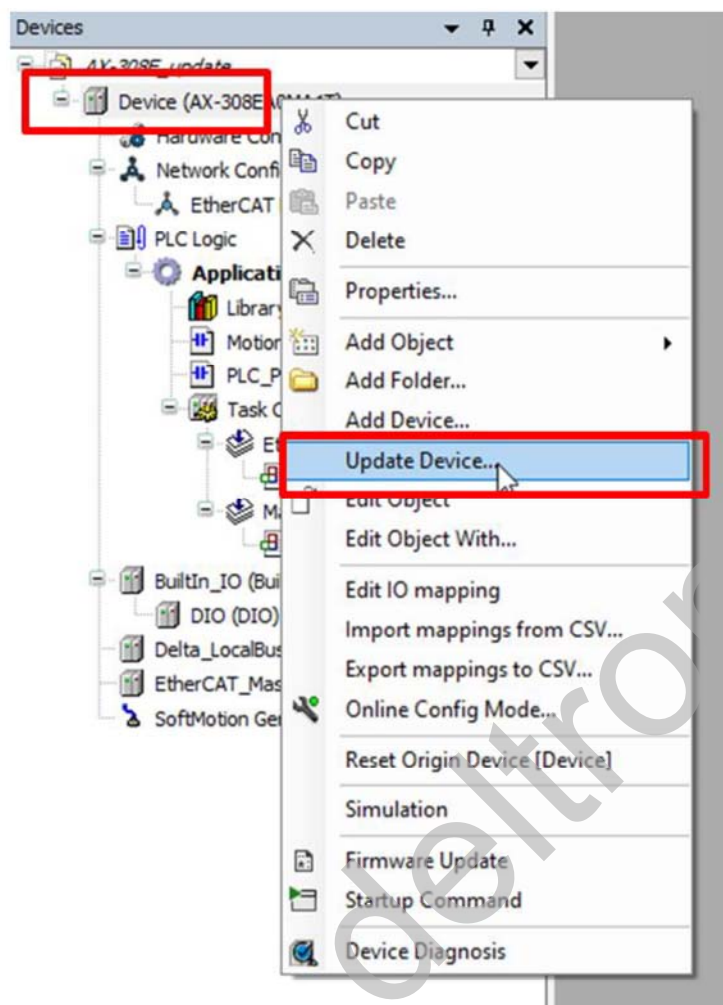
Нажмите **OK** и среда разработки сформирует Стандартный проект для выбранной платформы.



Смена целевой платформы (Target Version)

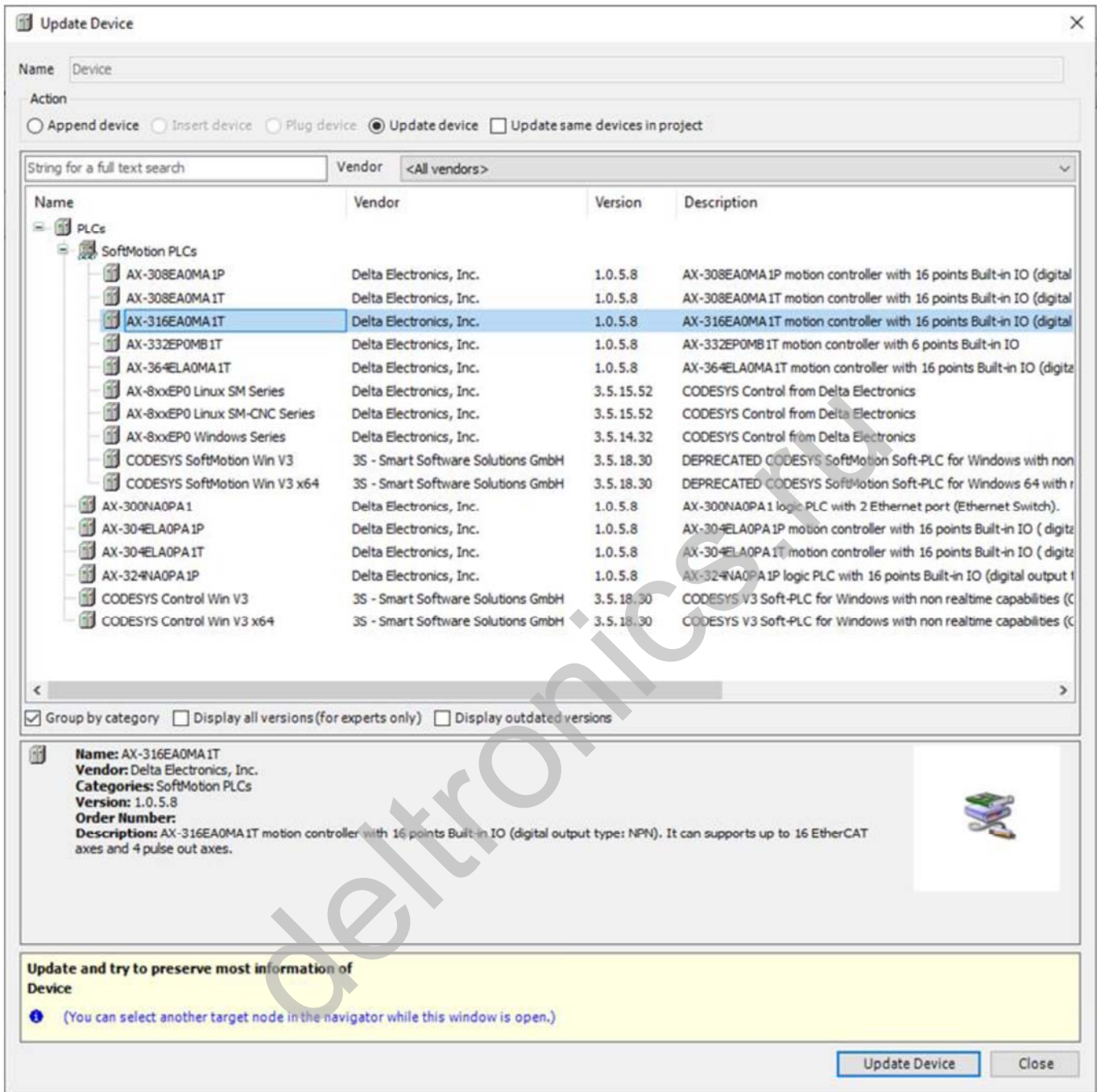
Смена целевой платформы подразумевает изменение в проекте типа контроллера (ЦПУ) и версии встроенного ПО. Эти два параметра всегда меняются совместно – Device Name + Target Version.

Щёлкните правой кнопкой мышки на вкладке **Device** в древе проекта и в появившемся меню выберите пункт **Update Device**:

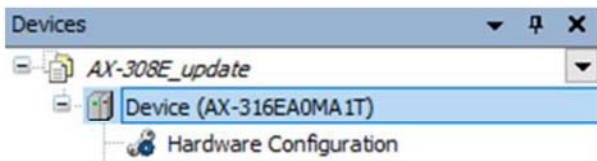


В появившемся окне выберите требуемую платформу (устройство + версия встроенного ПО). При необходимости можно поставить флажок на пункте «Display All Versions».

Например выбрать контроллер AX-316EA0MA1T версии ПО 1.0.5.8:



В древе проекта появится выбранное устройство:

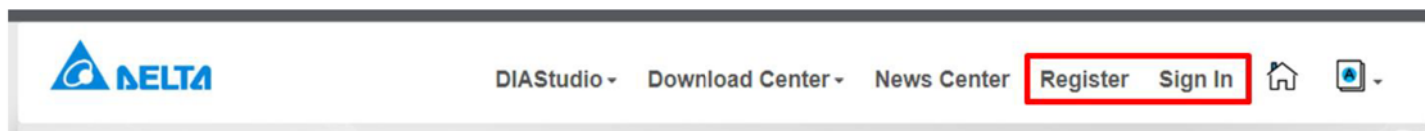


Обновление встроенного ПО контроллера (firmware)

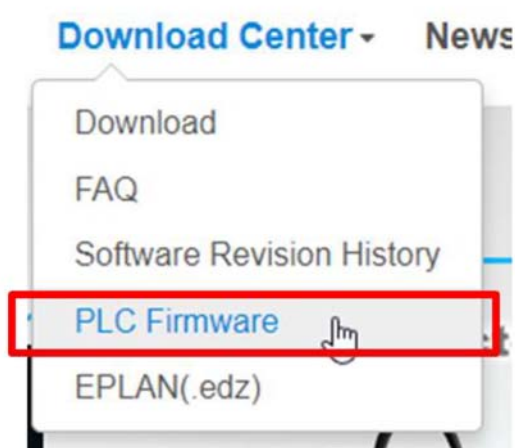
Компания Delta Electronics предоставляет встроенное ПО контроллеров в свободном доступе через сайт:

<https://diastudio.deltaww.com>

Для скачивания встроенного ПО необходимо сначала залогиниться (зарегистрироваться) на сайте:



Нажмите на вкладку **Download Center** и выберите пункт **PLC Firmware**:



На открывшейся странице найдите требуемое устройство:

Firmware Download

AX Series

Model	Description	Firmware Name	Issue Date	File
AX-3	firmware update manual	AX-308E_韌體更新.7z	2021/07/05	
AX308EA0MA1T	v1.0.5.8	AX_308EA0MA1T_1_0_5_8.7z	2023/06/13	
AX300NA0PA	v1.0.5.8	AX_300NA0PA1_1_0_5_8.7z	2023/06/13	
AX304ELA0PA1P	v1.0.5.8	AX_304ELA0PA1P_1_0_5_8.7z	2023/06/13	
AX304ELA0PA1T	v1.0.5.8	AX_304ELA0PA1T_1_0_5_8.7z	2023/06/13	
AX308EA0MA1P	v1.0.5.8	AX_308EA0MA1P_1_0_5_8.7z	2023/06/13	
AX316EA0MA1T	v1.0.5.8	AX_316EA0MA1T_1_0_5_8.7z	2023/06/13	
AX324NA0PA1P	v1.0.5.8	AX_324NA0PA1P_1_0_5_8.7z	2023/06/13	
AX364ELA0MA1T	v1.0.5.8	AX_364ELA0MA1T_1_0_5_8.7z	2023/06/13	

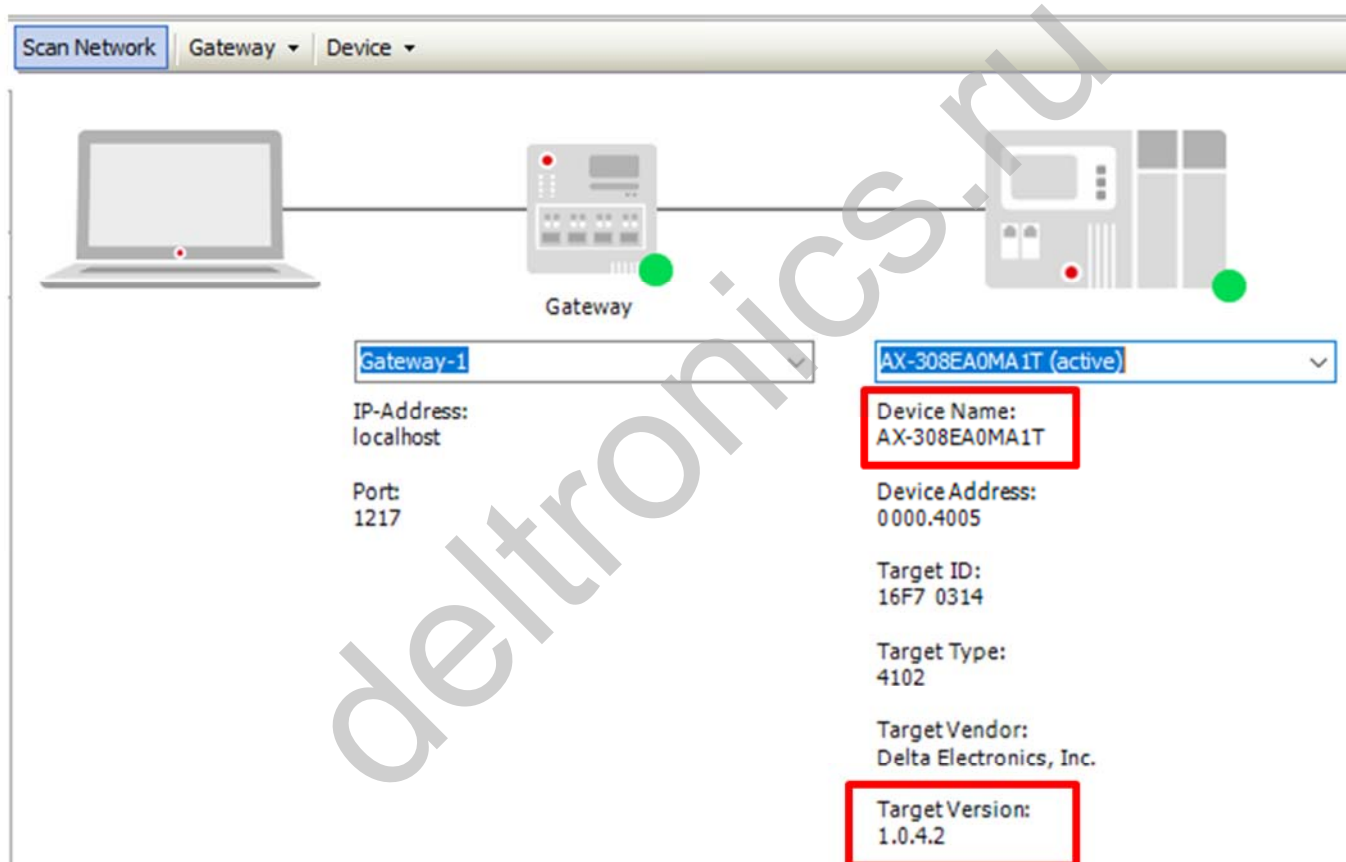
Скачайте и разархивируйте файл встроенного ПО, который будет иметь следующий вид:

AX_308EA0MA1T_1_0_5_8.fwpkg	13.06.2023 11:58	Файл "FWPKG"	14 464 КБ
-----------------------------	------------------	--------------	-----------

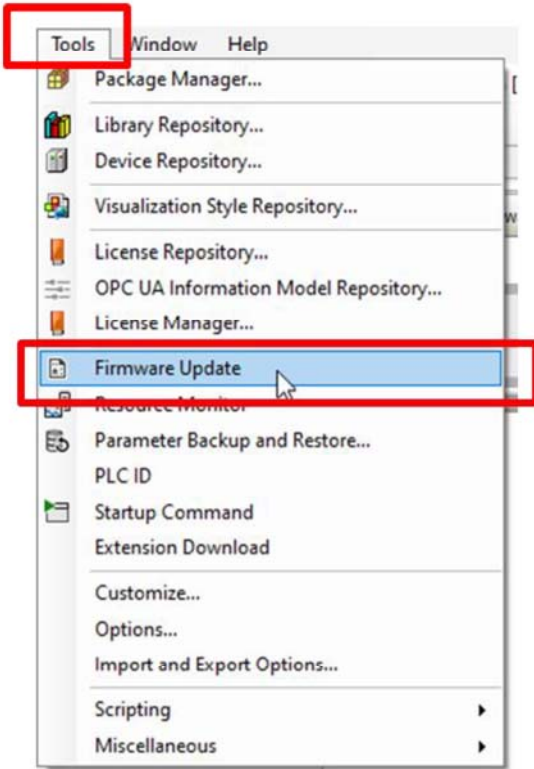
Соединитесь из среды программирования с контроллером (см. Пример организации связи контроллеров типа AX-3 и среды программирования DIADesignerAX через интерфейсы USB и Ethernet с целью программирования и отладки).

<https://deltronics.ru/catalog/programmiruemye-kontrolleryi/ax-308e/dokumentacziya-i-soft/>

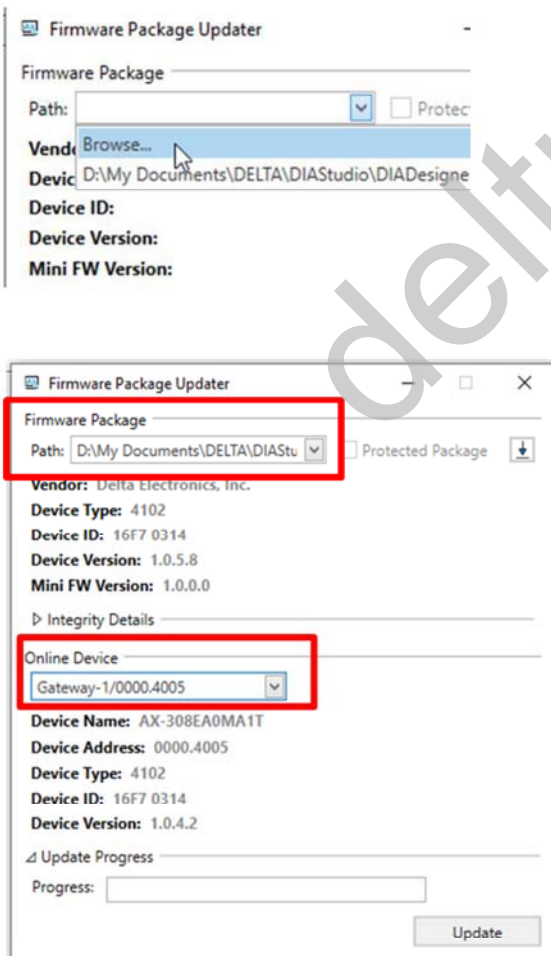
Исходная версия встроенного ПО будет допустим 1.0.4.2:



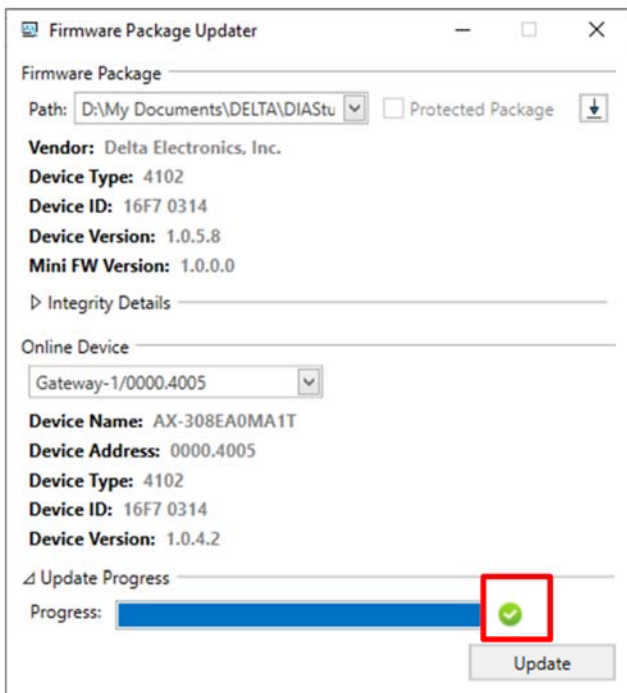
Для обновления встроенного ПО необходимо в среде программирования выбрать вкладку **Tool** и пункт **Firmware Update**:



В открывшемся окне нужно выбрать требуемый файл прошивки и подключенный контроллер:



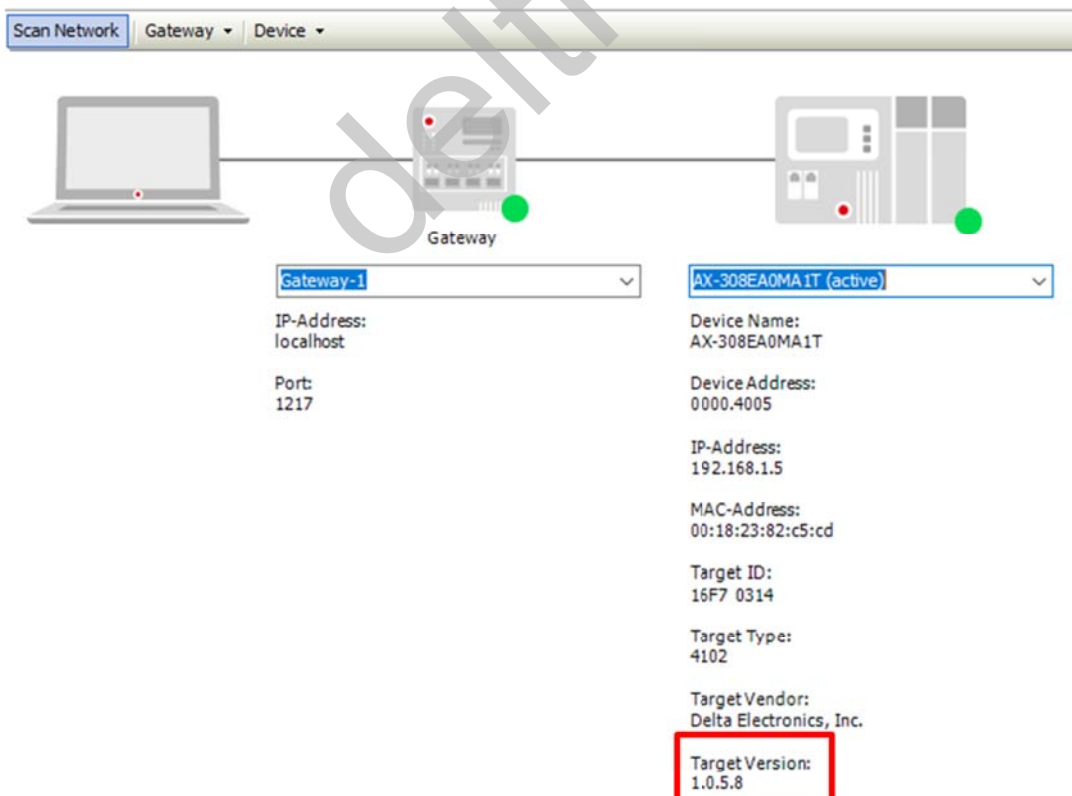
Нажмите кнопку **Update** и дождитесь окончания процесса загрузки встроенного ПО:



Внимание! Во время обновления встроенного ПО должно быть обеспечено стабильное питание контроллера и компьютера! В противном случае контроллер может выйти из строя.

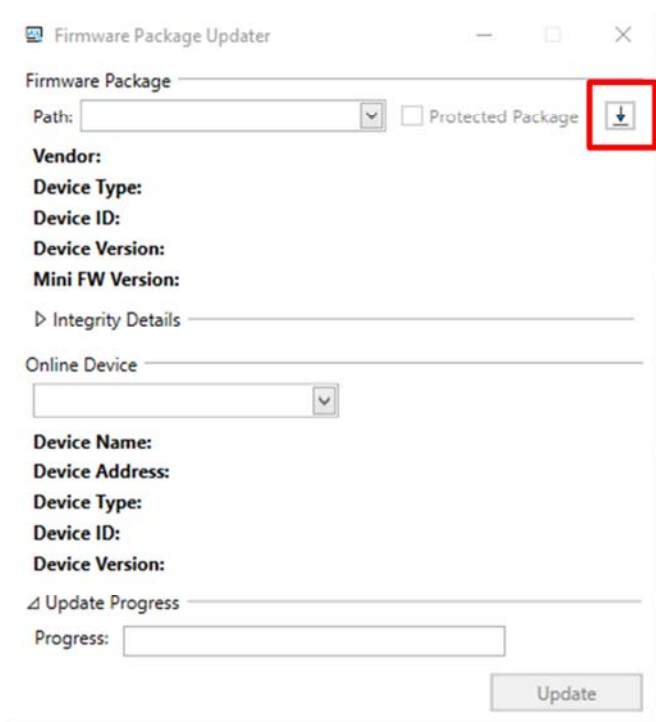
После окончания загрузки необходимо снять-подать питание на контроллер.

После обновления ПО подключитесь заново к контроллеру для проверки версии встроенного ПО:

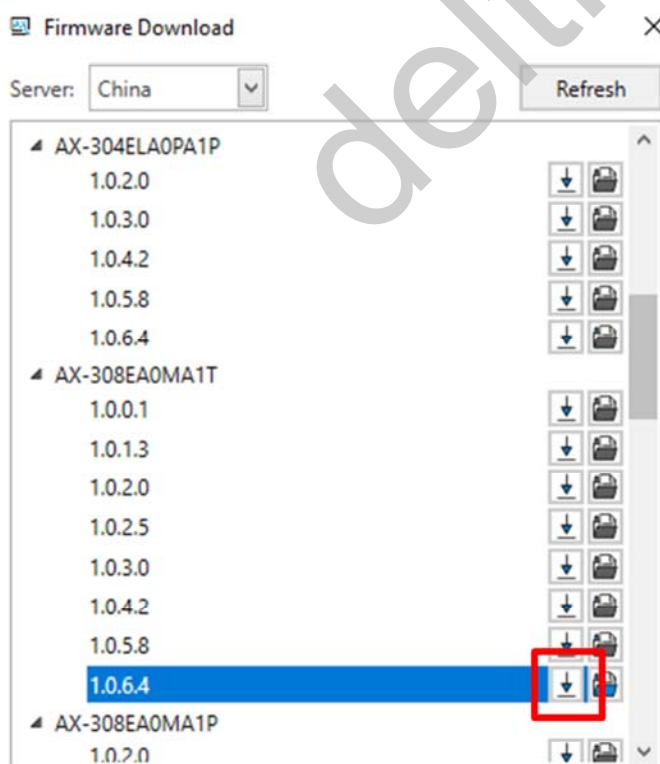


Также, можно скачать встроенное ПО непосредственно из среды программирования. Для этого необходимо открыть окно **TOOLS** → **Firmware Package Updater**:

и нажмите стрелку вниз:
(у Вашего ПК должно быть в этот момент соединение с Интернет)



Появится список контроллеров и доступных ПО для них, выберите нужные ЦПУ и версию ПО, нажмите стрелку ВНИЗ:



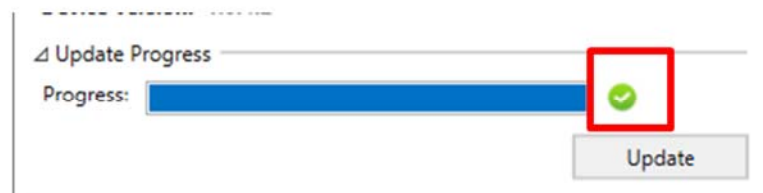
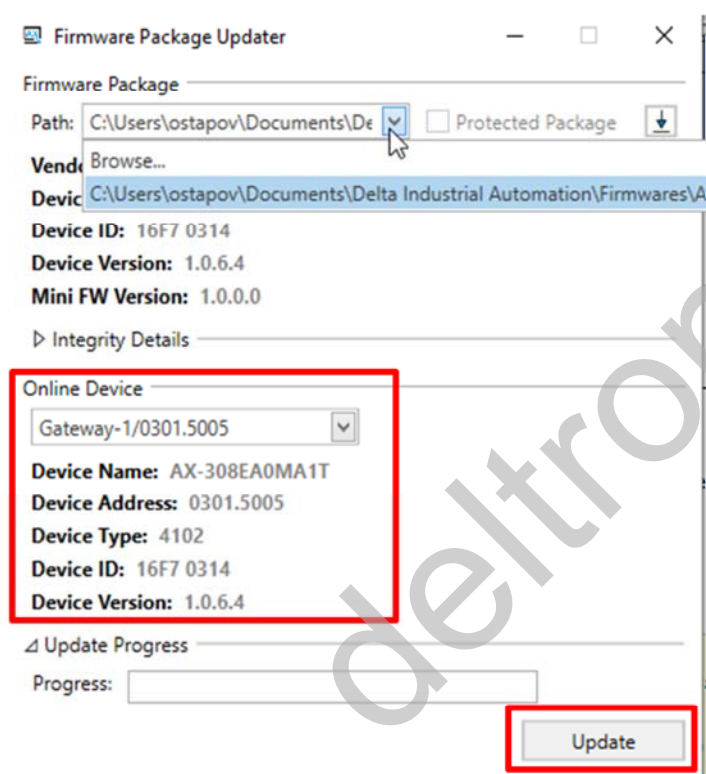
начнётся скачивание:



После скачивания нажмите кнопку папки:



Соединитесь с контроллером, и нажмите Update:



Внимание! Во время обновления встроенного ПО должно быть обеспечено стабильное питание контроллера и компьютера! В противном случае контроллер может выйти из строя.