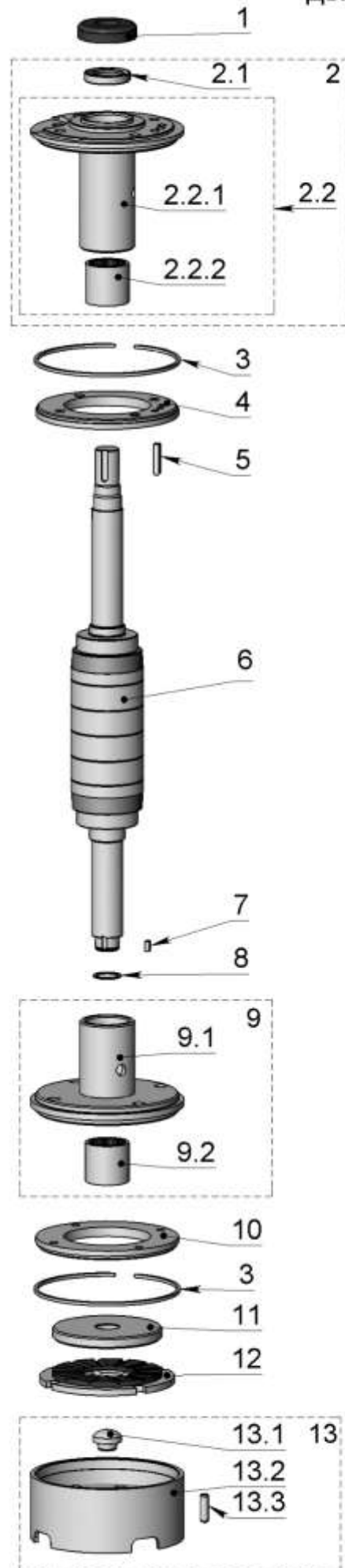
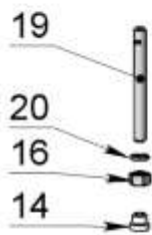
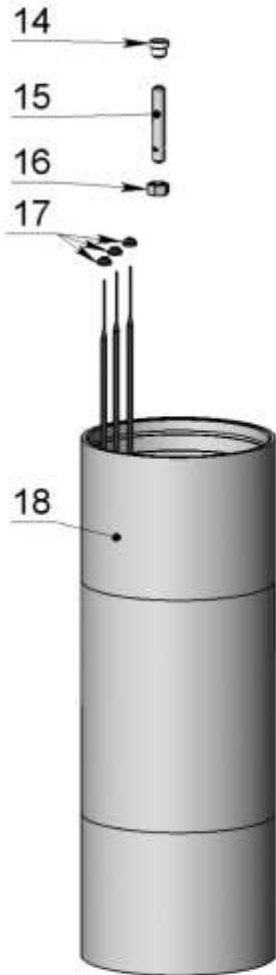


Двигатель ДАП 8-...



## Двигатель ДАП 8-...

Поз.	Наименование и обозначение сборочной единицы или детали	Материалы	Масса, кг	ДАП 8-9	ДАП 8-11	ДАП 8-13	ДАП 8-15	ДАП 8-17	ДАП 8-18,5	ДАП 8-20	ДАП 8-22	ДАП 8-26	ДАП 8-30	ДАП 8-33	ДАП 8-37
1	Пескосбрасыватель ИЖПД-90.02.00.005	полипропилен	0,03	1	1	1	1	1	1	1	1	1	1	1	1
2	Узел Щит подшипниковый верхний	сборочная единица		1	1	1	1	1	1	1	1	1	1	1	1
2.1	Манжета 1.2-35x58-1 ГОСТ 8752-79	смесь резиновая	0,013	1	1	1	1	1	1	1	1	1	1	1	1
2.2	Щит подшипниковый верхний ИЖПД-90.02.01.000	сборочная единица	5,37	1	1										
	Щит подшипниковый верхний ИЖПД-90.02.01.000-01		5,37			1	1	1	1	1					
	Щит подшипниковый верхний ИЖПД-90.02.01.000-02		5,37								1	1	1	1	1
2.2.1	Щит верхний ИЖПД-90.02.01.100	сталь 20	4,8	1	1										
	Щит верхний ИЖПД-90.02.01.100-01		4,8			1	1	1	1	1					
	Щит верхний ИЖПД-90.02.01.100-02		4,8								1	1	1	1	1
2.2.2	Подшипник ИЖПД-99.02.02.000-04	сталь 20/ смесь резиновая	0,284	2	2	2	2	2	2	2	2	2	2	2	2
3	Кольцо упорное ИЖПД-90.02.00.001	сталь 10	0,07	2	2	2	2	2	2	2	2	2	2	2	2
4	Кольцо верхнее ИЖПД-90.02.00.002	Ст 3	1,39	1	1										
	Кольцо верхнее ИЖПД-90.02.00.002-01		1,37			1	1	1	1	1					
	Кольцо верхнее ИЖПД-90.02.00.002-02		1,35								1	1	1	1	1
5	Шпонка 3-8x7x40 ГОСТ23360-78 ИЖПД-90.02.00.007	сталь шпоночная	0,02	1	1	1	1	1	1	1	1	1	1	1	1
6	Ротор ИЖПД-90.02.04.000	сборочная единица	6,6	1	1										
	Ротор ИЖПД-90.02.04.000-01		7,0			1	1	1							
	Ротор ИЖПД-90.02.04.000-02		7,4						1	1	1				
	Ротор ИЖПД-90.02.04.000-03		8,7									1	1		
	Ротор ИЖПД-90.02.04.000-04		9,6											1	
	Ротор ИЖПД-90.02.04.000-05		10,5												
7	Шпонка 2-6x6x13 ГОСТ23360-78 ИЖПД-90.02.00.006	сборочная единица	0,004	1	1	1	1	1	1	1	1	1	1	1	1
8	Кольцо DSH-30 DIN 471	сталь 65Г	0,0037	1	1	1	1	1	1	1	1	1	1	1	1
9	Щит подшипниковый нижний ИЖПД-90.02.02.000	сборочная единица	5,1	1	1	1	1	1	1	1	1	1	1	1	1
9.1	Щит нижний ИЖПД-90.02.02.100	сталь 20	4,53	1	1	1	1	1	1	1	1	1	1	1	1

Поз.	Наименование и обозначение сборочной единицы или детали	Материалы	Масса, кг	ДАП 8-9	ДАП 8-11	ДАП 8-13	ДАП 8-15	ДАП 8-17	ДАП 8-18,5	ДАП 8-20	ДАП 8-22	ДАП 8-26	ДАП 8-30	ДАП 8-33	ДАП 8-37
9.2	Подшипник ИЖПД-99.02.02.000-04	сталь 20/ смесь резиновая	0,284	2	2	2	2	2	2	2	2	2	2	2	2
10	Кольцо нижнее ИЖПД-90.02.00.008	Ст 3	1,4	1	1	1	1	1	1	1	1	1	1	1	1
11	Пята Б2ВП-99.02.00.004	сталь нержавею щая	1,37	1	1	1	1	1	1	1	1	1	1	1	1
12	Подпятник Б2ВП-61.02.05.000	сталь 20/ смесь резиновая	1,83	1	1	1	1	1	1						
	Подпятник Б2ВП-91.02.10.000		1,83								1	1	1	1	1
13	Днище ИЖПД-90.02.05.000	сборочная единица	4,97	1	1	1	1	1	1	1					
	Днище ИЖПД-90.02.05.000-01		4,87									1	1	1	1
13.1	Опора сферическая ИЖПД-90.02.05.001	сталь нержавею щая	0,13	1	1	1	1	1	1	1	1	1	1	1	1
13.2	Днище ИЖПД-90.02.05.000	сталь 20	4,7	1	1	1	1	1	1	1					
	Днище ИЖПД-90.02.05.000-01		4,6									1	1	1	1
13.3	Штифт 10x38 ГОСТ 3128-70	сталь 45	0,02	4	4	4	4	4	4	4	4	4	4	4	4
14	Пробка ИЖПД-99.02.01.000	полиэтилен	0,0031	3	3	3	3	3	3	3	3	3	3	3	3
15	Шпилька М12х76 ИЖПД-90.02.00.004	сталь 20	0,07	4	4	4	4	4	4	4	4	4	4	4	4
16	Гайка М12-6Н.5.019 ГОСТ 5915-70	сталь 35	0,016	4	4	4	4	4	4	4	4	4	4	4	4
17	Уплотнитель ИЖПД-99.02.00.002-01	смесь резиновая	0,003	3	3										
	Уплотнитель ИЖПД-99.02.00.002-02		0,004			3	3	3	3	3					
	Уплотнитель ИЖПД-99.02.00.002-03		0,005									3	3	3	3
18	Статор ИЖПД-90.02.03.000	сборочная единица	41,8	1	1										
	Статор ИЖПД-90.02.03.000-01		43,3			1	1	1							
	Статор ИЖПД-90.02.03.000-02		45,3						1	1	1				
	Статор ИЖПД-90.02.03.000-03		49,9									1			
	Статор ИЖПД-90.02.03.000-04		50,3										1	1	
	Статор ИЖПД-90.02.03.000-05		53,3												
18	Статор необмотанный ИЖПД-90.02.03.100	сборочная единица	36,1	1	1										
	Статор необмотанный ИЖПД-90.02.03.100-01		36,9			1	1	1							
	Статор необмотанный ИЖПД-90.02.03.100-02		38,2						1	1	1				

Поз.	Наименование и обозначение сборочной единицы или детали	Материалы	Масса, кг	ДАП 8-9	ДАП 8-11	ДАП 8-13	ДАП 8-15	ДАП 8-17	ДАП 8-18,5	ДАП 8-20	ДАП 8-22	ДАП 8-26	ДАП 8-30	ДАП 8-33	ДАП 8-37
18	Статор необмотанный ИЖПД-90.02.03.100-03	сборочная единица	40,1									1			
	Статор необмотанный ИЖПД-90.02.03.100-04		41,7										1	1	
	Статор необмотанный ИЖПД-90.02.03.100-05		43,3												
19	Шпилька М16х115 ИЖПД-90.02.00.004-01	сталь 20	0,09	4	4	4	4	4	4	4	4	4	4	4	4
20	Шайба пружинная 12.65Г.019 ГОСТ 6402-70	сталь 65Г	0,0035	4	4	4	4	4	4	4	4	4	4	4	4