

附錄

介紹 PLC 安裝 USB 驅動程式資訊

目錄

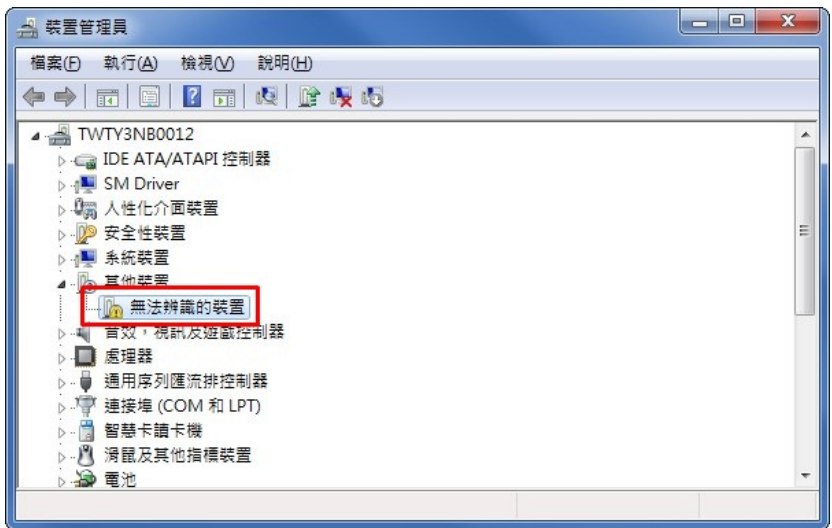
A.1	安裝USB驅動程式.....	A-2
A.2	Windows 8 作業系統安裝說明	A-4

A.1 安裝 USB 驅動程式

本節將介紹如何於電腦端安裝 DELTA PLC USB 驅動程式。安裝驅動程式完成後即可將 USB 連介面當成序列連接埠（RS-232）使用。請使用 USB 標準連接線，且長度為 5 公尺以內之連接線。

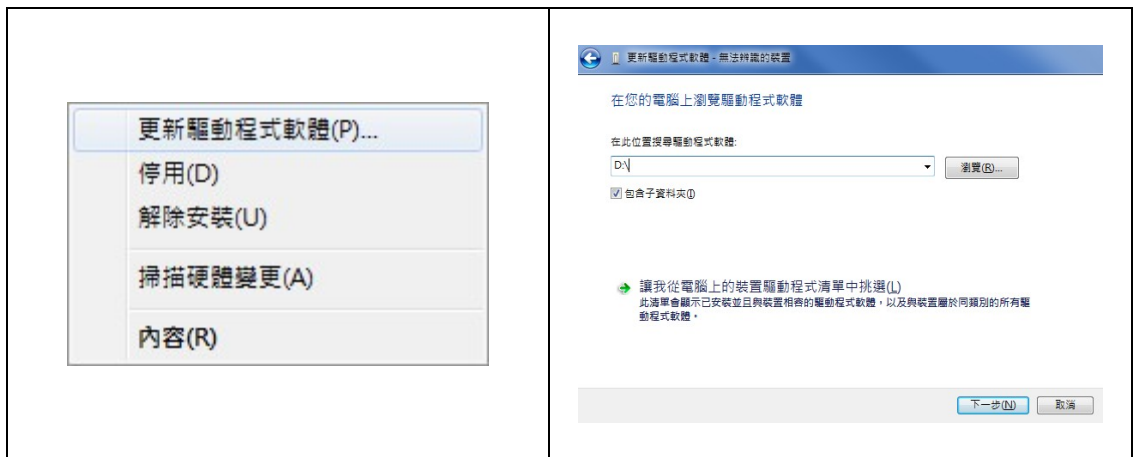
驅動程式安裝：

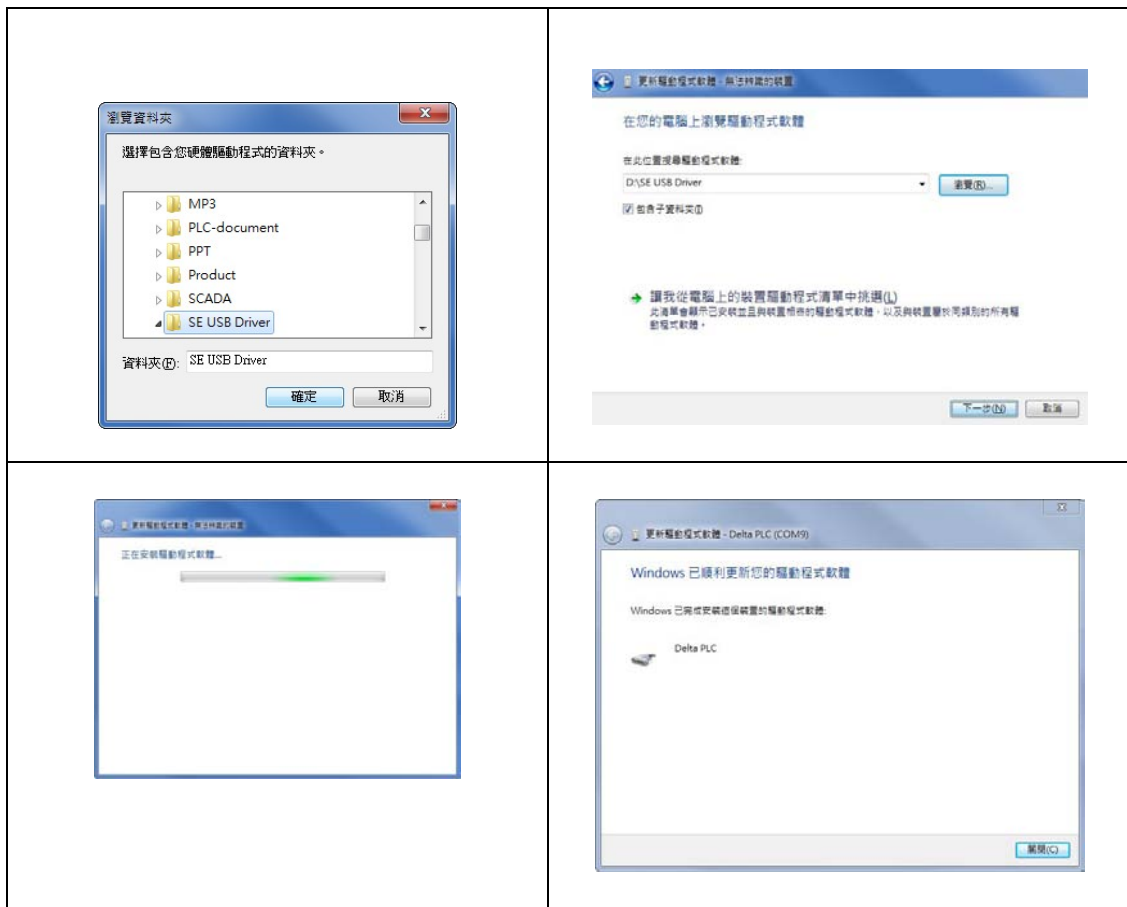
透過 USB 與 mini USB 線材連接 PC 與 PLC，連接後可在控制台看到【無法辨識的裝置】。



A

於裝置點擊滑鼠右鍵選擇【更新驅動程式軟體】開啓更新軟體頁面，點擊【瀏覽】指定驅動程式所在位置，指定完成後點擊下一步即開始安裝驅動程式。



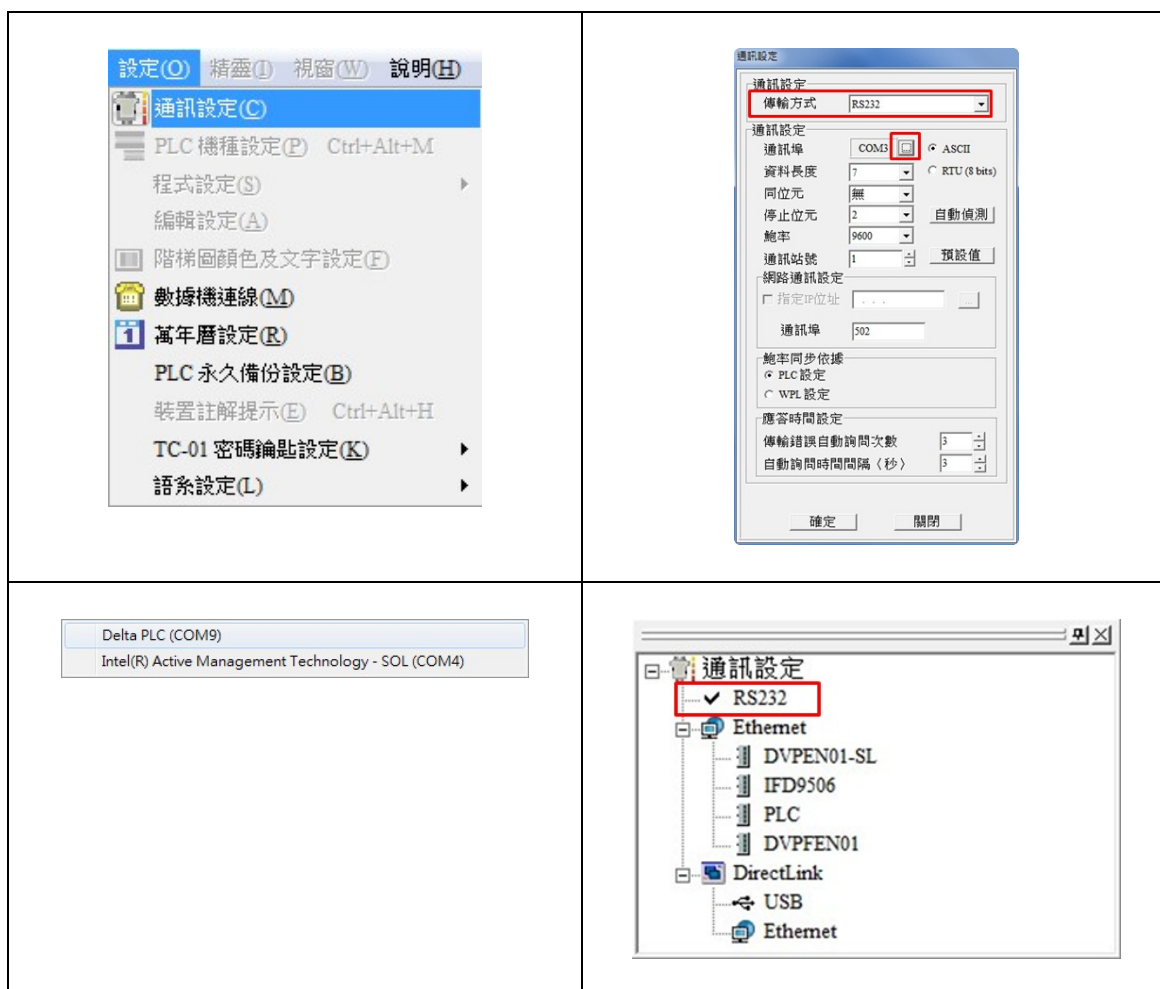


A

完成安裝後即可於控制台看到安裝完成之 PLC 裝置與分派的 COM 口，其他使用方式與 RS-232 相同。



於目錄列【設定】選項中選取【通訊設定】開啓通訊設定頁面，在傳輸方式中選擇【RS232】，並指定通訊埠為 USB 所分派之 COM 口後按下【確定】。設定完成後可在通訊工作區中看到 RS232 被勾選。設定後即可透過 USB 對 DELTA PLC 進行程式上下載與線上模式。




A

A.2 Windows 8 作業系統安裝說明

數位簽章是一種可加入檔案的電子安全性標記。它可以讓您確認檔案的發行者，而且可以協助確認檔案自從數位簽章之後並未變更。因目前 DELTA PLC USB 驅動程式無數位簽章，所以本節將介紹如何關閉 Windows 8 作業系統的數位簽章功能，來達成電腦端可順利安裝 DELTA PLC USB 驅動程式，此設定僅限單次使用，當電腦重新開關機後，會回復原來的強制簽章模式。

安裝說明：

按下鍵盤中  【WIN】+ 【I】，會顯示設定介面，點擊【變更電腦設定】。

電腦設定畫面左半部中選擇【一般模式】，右半部移至最下方進階啟動，點選【立即重新啟動】。

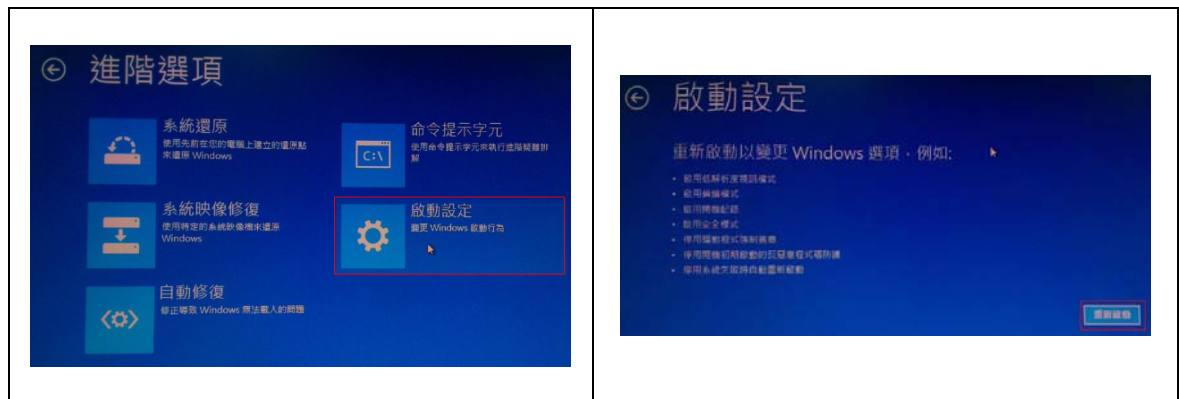


待重新開機後於選擇選項畫面中點選【疑難排解】，疑難排解畫面中點選【進階選項】。

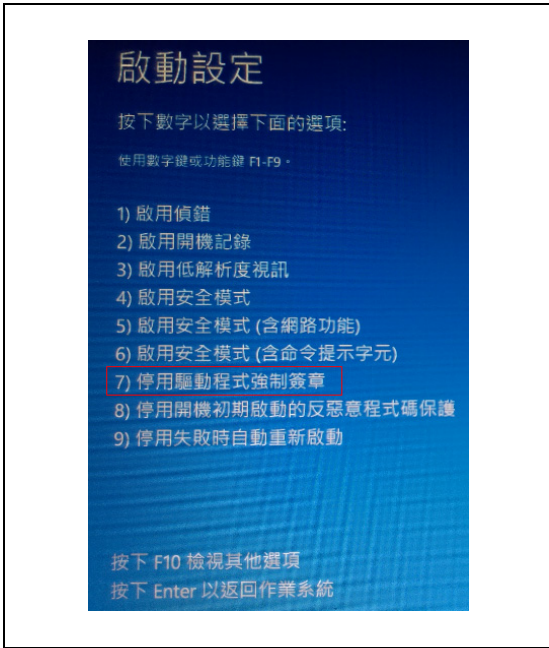


A

進階選項畫面中點選【啟動設定】，啟動設定畫面中點選【重新啟動】。



系統會進入另一啟動設定畫面，按下數字鍵 7 或 F7 執行停用驅動程式強制簽章，完成後系統會重新回到 Windows 8 作業畫面，此時即可安裝 DELTA USB 驅動程式。



A